

▲ごちんまりとしたホテルで、家庭的なもてなしと、内外のアーティストの手によるインテリアが魅力。華やかな中に、くつろぎを実感することができるだろう。夏は涼しげな運河、そして秋は紅葉を楽しめる

運河沿いのもてなしの宿

Seven Bridges

セブン・ブリッジス

アットホームな雰囲気魅力。朝食は、優雅で凝ったインテリアの客室へサービスされる。

DATA レンブラント広場周辺 MAP別冊P.11 F-2
 Reguliersgracht 31 ☎14番Keizersgrachtケイゼルスプラフトから徒歩2分
 TEL 020-623-1329 FAX 020-624-7652
 8室 料€90～、T€110～ C V M A D J
 URL www.sevenbridgeshotel.nl



17世紀のレンガ造りの館

The Dylan

MAP別冊P.8 B-3

ヨルダーン地区

ディラン

17世紀の建物を利用し、客室は部屋ごとに色調を変えて、内装や調度品をコーディネート。レストランも人気。

DATA Keizersgracht 384 ☎1、2、5番Keizersgrachtケイゼルスプラフトから徒歩6分
 TEL 020-530-2010 FAX 020-530-2030 41室 料€270～、T€435～
 C V M A D J URL www.dylanamsterdam.com



「マヘレのはね橋」を望む

The Bridge

MAP別冊P.11 F-2

レンブラント広場周辺

ブリッジ

アムステル川の「マヘレのはね橋」を望む、静かな環境のホテル。橋がライトアップされる夏はおすすだ。

DATA Amstel 107-111 ☎51、53、54号線7、10番Weesperpleinウェースベルブレイン駅から徒歩4分
 TEL 020-623-7068 FAX 020-624-1565 43室
 料€110～ C V M A D URL www.thebridgehotel.nl



市の中心でアクセスも魅力

HEM Hotel Maas

MAP別冊P.10 B-2

ライツェ広場周辺

HEMホテル・マース

市の中心の運河沿いに建ち、劇場街や美術館エリアへのアクセスも良い。明るく清潔な客室のシックなホテル。

DATA Leidsekade 91 ☎1、2、5、7、10番Leidsepleinライツェブレインから徒歩1分
 TEL 020-623-3868 FAX 020-622-2613 29室
 料€105～、T€145～ C V M URL www.hotelmaas.nl



17世紀のテイストに包まれ
 緑と運河を楽しむ

The Toren

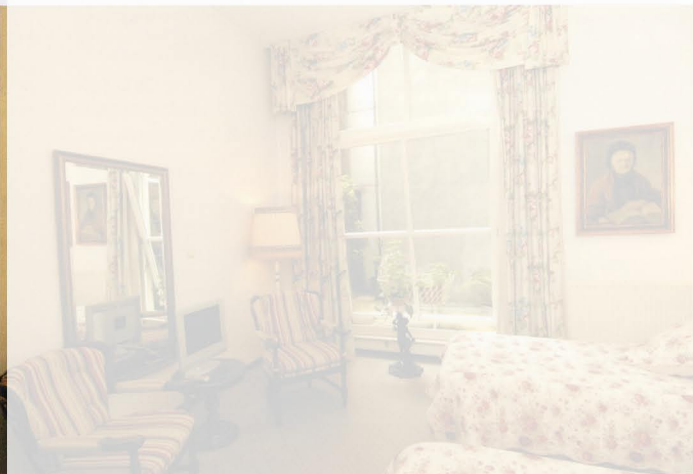
トーレン

17世紀のカナル・ハウスを改装した4つ星ホテル。ダイニングやレセプション、バーは当時のクラシカルなテイストを残し、客室は豪華な中にも落ち着きを感じさせるインテリアが心地よい。市の中心部という立地ながら価格的に抑えられ、アットホームな雰囲気で人気が高い。

▲運河沿いに建ち、静かな環境に包まれている。17世紀の雰囲気を受け継ぐ格調と温もりを感じさせるインテリアは、贅沢なくつろぎを味わわせてくれる



DATA ヨルダーン地区 MAP別冊P.8 B-1
 Keizersgracht 164 ☎113、14、17番Westermarktウェステルマルクトから徒歩3分
 TEL 020-622-6352 FAX 020-626-9705
 38室 料€95～ C V M A D J
 URL www.hotteloren.nl



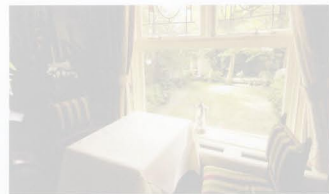
豪商の邸宅の薫りが残る
 静かなカナル・ハウス

Canal House

カナル・ハウス

閑静な運河沿いに建つ17世紀のカナル・ハウス。建築当時の装飾が残され、重厚な調度品なども往時の豊かな生活をしのばせる。豪商がサロンとしていた華やかなダイニングからは中庭が望める。12歳以下は宿泊できないので注意。

▲静かで明るい室内にはアンティークな家具が使われ、オランダ黄金時代の雰囲気が漂う。最上階の部屋には、かつて荷物を運び上げた滑車も残されている



DATA ヨルダーン地区 MAP別冊P.8 B-1
 Keizersgracht 148 ☎113、14、17番Westermarktウェステルマルクトから徒歩3分
 TEL 020-622-5182 FAX 020-624-1317
 26室 料€140～ C V M
 URL www.canalhouse.nl

